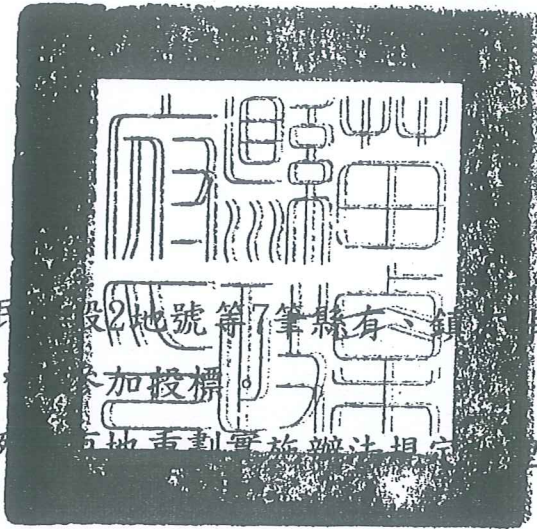


苗栗縣政府 公告

發文日期：中華民國102年9月12日
發文字號：府財產字第1020187503B號



主旨：公告標售坐落於本縣頭份鎮民路二段地號第7筆縣有地，
公用房地及市地重劃抵費地，
依據：苗栗縣縣有財產管理自治條例
。 市地重劃實施辦法規定

公告事項：

- 一、投標方式：以郵遞方式投標，自公告之日起至開標時間前30分，將投標單及保證金票據密封寄達本府指定之苗栗郵政26號信箱（投標人請自行估計寄達時間）逾時寄達者，不予受理，原件退還。
- 二、收件截止時間：102年10月22日（星期二）上午9時30分（信箱開啟）前，寄達苗栗郵政26號信箱。
- 三、開標時間：102年10月22日（星期二）上午10時整。
- 四、開標地點：本府第一辦公大樓三樓A301會議室。
- 五、付款方式：得標人應於接到繳款通知之次日起40日內繳清價款。
- 六、本公告所標示之不動產按現狀辦理標售，本府不負責點交。投標人或優先承購人，應逕赴現場勘查清楚，其界址以地政機關地籍圖為主，得否建築使用，應請自行依建築法規評估。土地上下如有既成巷道、農作物、溝渠、管線、電桿、貨櫃、占建物等，或其他占用情形者，標售後概由得標人自行負責處理，不得以處理困難或不能處理要求延期繳款或退款。



- 七、承購人如對土地面積、界址有所疑義，應於繳清價款之日起5日內，檢附繳款收據影本，向本府申請同意鑑界，所需費用概由承購人負擔，逾期視為無異議。
- 八、開標日如遇颱風或其他突發事故停止上班，則順延至恢復上班第一個上班日上午10時整同地點開標，倘開標地點如有異動將另行公告通知。
- 九、標售不動產標示、底價及應繳納之保證金，如公告附頁，有意者，請逕上本府財政處網站查詢。相關網址：
<http://www.miaoli.gov.tw/finance/index>

縣長 劉政鴻



苗栗縣政府標售縣有房地公告-附頁-

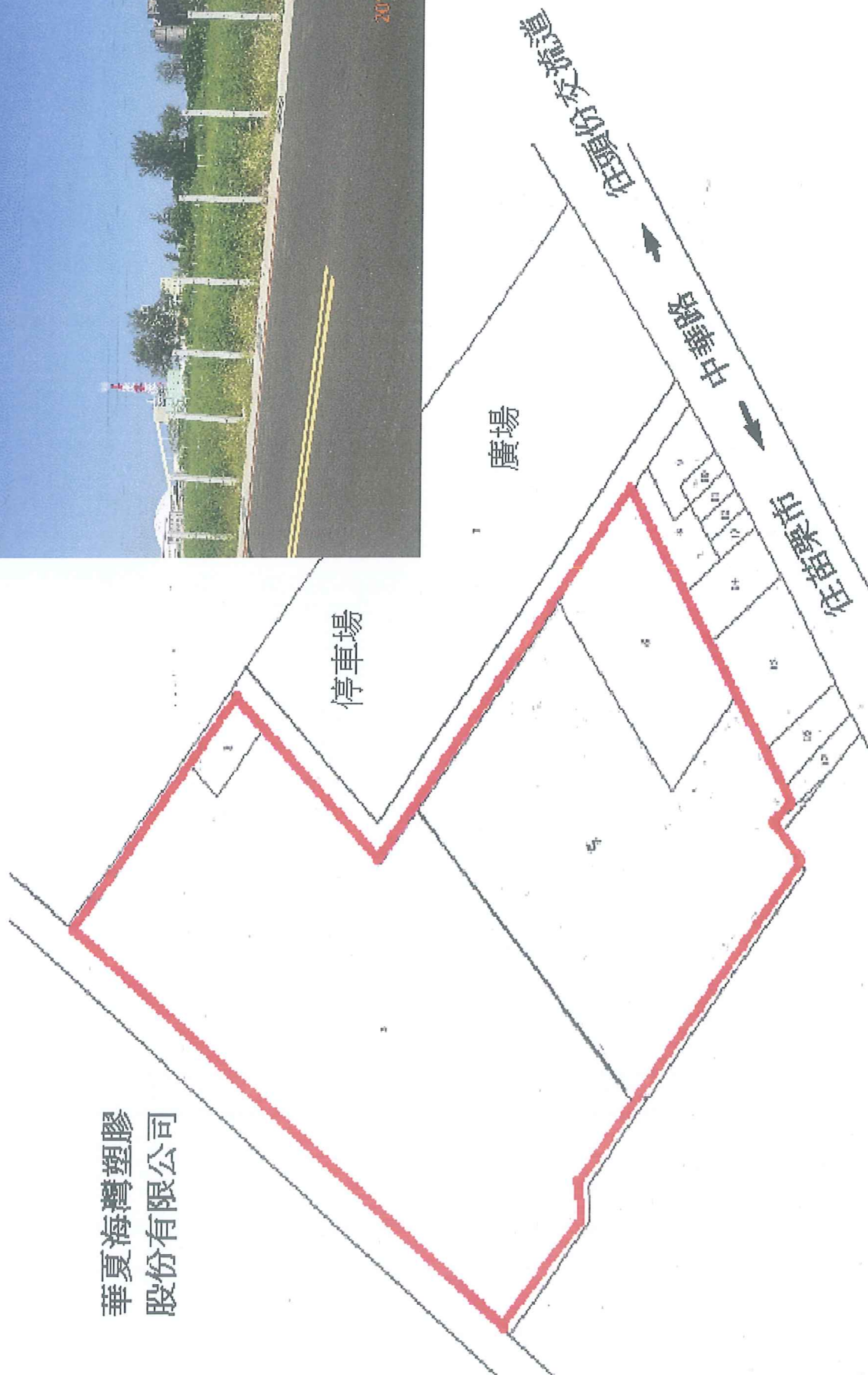
標號	土地標示				土地底價		投標保證金 (元)	使用分區及 使用地類別	所有權人/ 管理者	備註
	鄉鎮	段	小段	面積(m ²)	權利 範圍	每平方公尺 單價(元)				
1	頭份	民生	2	284.90	全部	24,200	6,894,580	乙種工業區	苗栗縣/ 苗栗縣政府	1.本基地位於頭份鎮中華路上，原為頭份國中舊校地。 2.本標號內頭份鎮民生段5地號係屬頭份鎮鎮有土地，依據本縣頭份鎮公所102年7月11日頭鎮財字第1020016252號及本府102年8月30日府財產字第1020177808號函配合本府辦理併同標售。 3.本標號內頭份鎮民生段6地號係屬市地重劃之抵費地，依據市地重劃實施辦法第54條規定辦理，併同標售。
	頭份	民生	3	14,232.49	全部	24,200	344,426,258	乙種工業區	苗栗縣/ 苗栗縣政府	
	頭份	民生	5	8,700.45	全部	24,200	210,550,890	乙種工業區	頭份鎮/ 頭份鎮公所	
	頭份	民生	6	2,234.04	全部	24,200	54,063,768	乙種工業區	苗栗縣/ 苗栗縣政府	
	合計				25,451.88 m ²		615,935,496			61,594,000
2	竹南	大同	679	3,434.06	全部	87,725	301,252,914	科技商務專用區	苗栗縣/ 苗栗縣政府	本基地位於竹科竹南基地科學路及科專路上，臨近群創及聯亞科技。
3	竹南	大同	868	2,669.45	全部	51,425	137,276,466	第一種住宅區	苗栗縣/ 苗栗縣政府	本基地位於竹科竹南基地公義路附近，臨近縣立大同國中。
4	竹南	大同	893	4,701.50	全部	45,375	213,330,563	第一種住宅區	苗栗縣/ 苗栗縣政府	本基地位於竹科竹南基地科專路附近，臨近嬌聯及台積電。

說明：

1. 收件截止時間：102年10月22日（星期二）上午9時30分（信箱開啟）前，寄達苗栗郵政第26號信箱。
2. 開標時間、地點：102年10月22日（星期二）上午10時整，於本府第一辦公大樓三樓A301會議室。
3. 公告投標期間內各筆標的底價不變，如因故標的數異動，以公告於本府網站資料為準。
4. 本公告所標示土地、界址一律以地政機關登記簿及地籍圖記載為準，按現狀標售，本府不辦理點交，有意投標者請於投標前逕至現場查看，並洽地政及都市計畫主管機關查閱相關資料，得否建築使用，請自行依建築法規評估。
5. 開標日如遇颱風或其他突發事故停止上班，則順延至恢復上班第一個上班日上午10時整同地點開標，倘開標地點如有異動，將另行公告通知。
6. 公告刊登事項如有錯誤，以標售機關公告為準，其他事項請詳見投標須知。

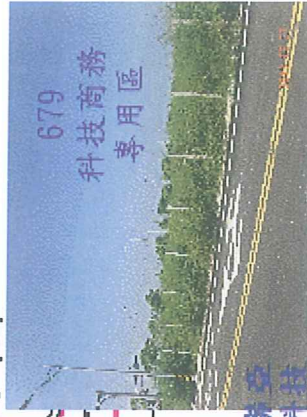
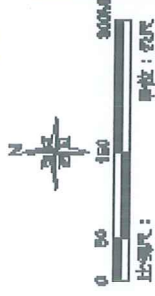
苗栗縣頭份鎮民生段2、3、5、6地號位置參考圖

華夏海灣塑膠
股份有限公司



苗栗縣竹科南基地周邊地區徵收抵價地配地成果圖

竹南鎮大同段



- 例
- 住宅區
 - 商業區
 - 科技商務專用區
 - 地籍區
 - 竹南鎮大同段地號
 - 原竹南鎮信德段地號
 - 界線