

正本

檔 號：

保存年限：

北市	年 月 日
不動產	108. 6. 12
收文	第 1036 號

## 臺北市政府地政局 函

10688

臺北市大安區安和路一段29號8樓

受文者：台北市不動產開發商業同業公會

地址：11008臺北市信義區市府路1號3樓

承辦人：朱家麒

電話：02-27208889/1999轉7444

傳真：02-27232568

電子信箱：oa-1076@mail.tapei.gov.

發文日期：中華民國108年6月11日

發文字號：北市地權字第1086013518號

tw

速別：普通件

密等及解密條件或保密期限：

附件：活動資訊乙份

主旨：有關國立臺北大學不動產與城鄉環境學系於108年6月12日及6月26日舉辦兩場專業論壇活動，活動資訊詳如附件，請貴公會轉知所屬會員踴躍參加。

說明：依國立臺北大學公共事務學院不動產與城鄉環境學系108年6月5日北公地字(108)第027號函辦理。

正本：台北市不動產仲介經紀商業同業公會、台北市不動產代銷經紀商業同業公會、台北市租賃住宅服務商業同業公會、台北市不動產開發商業同業公會、社團法人台北市地政士公會、社團法人臺北市第二地政士公會、台灣省測量技師公會、台北市測量技師公會

副本：

# 局長張治祥



# 國立臺北大學不動產與城鄉環境學系七十周年慶系列活動

## 專業論壇一

### 住宅租賃法制與政策-以租賃住宅市場發展及管理條例為中心

#### 一、背景說明

租賃住宅市場發展及管理條例施行即將滿一年，本論壇邀請不同領域的學者專家，從法制與政策面研討以該條例為中心的住宅租賃議題，以期健全租賃住宅市場、保障租賃當事人權益。

二、活動時間：108年6月12日(星期三)下午2點至5點

三、活動地點：臺北大學三峽校區公共事務大樓216大會議室

#### 四、與會人員與流程安排

時間	內容
2:00 - 2:05	開場
	主持人： 彭建文 教授兼系主任 / 臺北大學不動產與城鄉環境學系 黃健彰 教授 / 臺北大學不動產與城鄉環境學系
2:05 - 2:35	引言
	彭建文 教授兼系主任 / 臺北大學不動產與城鄉環境學系 陳明燦 特聘教授 / 臺北大學不動產與城鄉環境學系
2:35 - 4:05	與談
	何圳達 科長 / 內政部地政司地價科 何彥陞 副教授 / 逢甲大學土地管理學系 林旺根 榮譽理事長 / 中華民國地政士公會全聯會 柯格鐘 副教授 / 臺灣大學法律學系 張鈺光 助理教授 / 高雄大學法律學系 劉維真 助理教授 / 臺北大學不動產與城鄉環境學系 (依姓氏筆劃排序)
4:05 - 4:20	休息(茶敘時間)
4:20 - 5:00	交流問答

備註：引言人、與談人每人15分鐘。

#### 五、討論子題

- (一) 租賃住宅政策
- (二) 住宅租賃契約法制 (含該條例及其施行細則與民法、土地法間的關係；相關範本、應約定及不得約定事項、應記載及不得記載事項)
- (三) 租賃住宅服務業 (含租賃住宅代管業、租賃住宅包租業)
- (四) 租賃住宅課稅
- (五) 住宅租賃外國法制



# 國立臺北大學不動產與城鄉環境學系七十周年慶系列活動

## 專業論壇二：三維地籍建物模型於建物登記實務之應用

### 一、背景說明

三維地籍是對土地及其三維產權範圍給予權利及限制的地籍登記。目前我國在技術上已可以建物測量成果圖作為基礎，配合竣工平面圖的樓層高度拉伸，與權利範圍的設定，建立以產權為範圍之三維地籍建物模型，呈現出立體化的視覺效果。台北市已於示範區進行三維地籍建物測量成果圖之核發，高雄市利用網路資料系統呈現三維地籍建物產權位置資訊，均已有初步之成效。

實務上，我國建物登記制度係依據建物測量成果圖所載之權屬、範圍、面積等資料進行建物標示部及所有權部之登記，然而傳統二維地籍登記已無法滿足所有建物複雜的空間性格(尤以區分所有建物為甚)，以其相關的權利範圍及限制關係亦難清楚劃分，惟建物權屬之界定及登記影響人民財產權甚鉅，如何將現實世界的權利關係清楚呈現於登記制度藉以達成公示效果，實屬重要議題。

二、活動時間：108年6月26日(星期三)下午2點至5點

三、活動地點：臺北大學三峽校區公共事務大樓216大會議室

### 四、與會人員與流程安排

時間	內容
	開場
2:00 - 2:05	彭建文 教授兼系主任 / 臺北大學不動產與城鄉環境學系 黃金聰 副教授 / 臺北大學不動產與城鄉環境學系
	引言
2:05 - 2:35	江渾欽 副教授 / 臺北大學不動產與城鄉環境學系 劉維真 助理教授 / 臺北大學不動產與城鄉環境學系
	與談
2:35 - 3:50	王宏仁 主任 / 高雄市政府地政局資訊室 何彥陞 副教授 / 逢甲大學土地管理學系 洪慧媛 科長 / 臺北市政府地政局土地登記科 陳柏蒔 課長 / 中和地政事務所登記課 黃鉅富 科長 / 內政部地政司測量科 (依姓氏筆劃排序)
3:50 - 4:10	休息(茶敘時間)
4:10 - 5:00	交流問答

## 五、討論議題

(一)三維地籍建物模型如何強化登記之公示效果並輔助地政人員進行審查

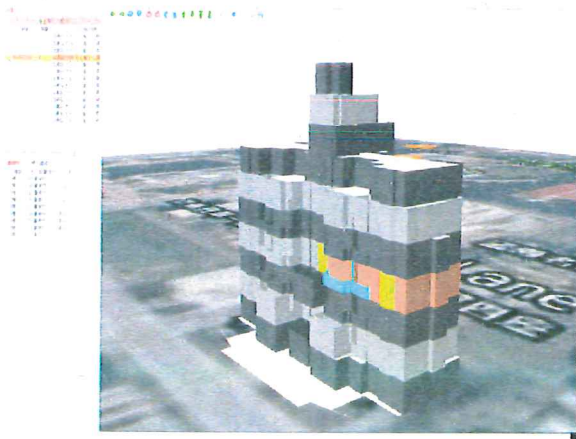
- (1)辦理建物登記繳交數值三維地籍建物產權模型資料之可行性
- (2)建物登記規費之檢討
- (3)其他與本議題相關之問題

(二)三維地籍圖資之建置如何相容於我國區分所有建物登記制度

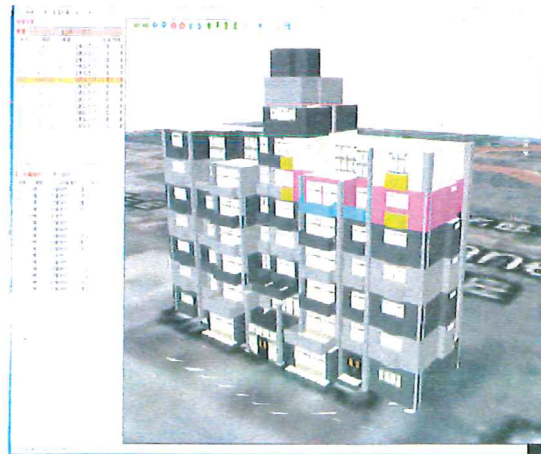
- (1)不動產登記法制配合之問題
- (2)物理產權(physical right)與法治產權(legal right)的區分與建立
- (3)三維地籍建物登記須配合之登記項目
- (4)其他與本議題相關之問題

(三)三維地籍建物模型如何全面應用於建物登記並核發相關圖簿及權利書狀

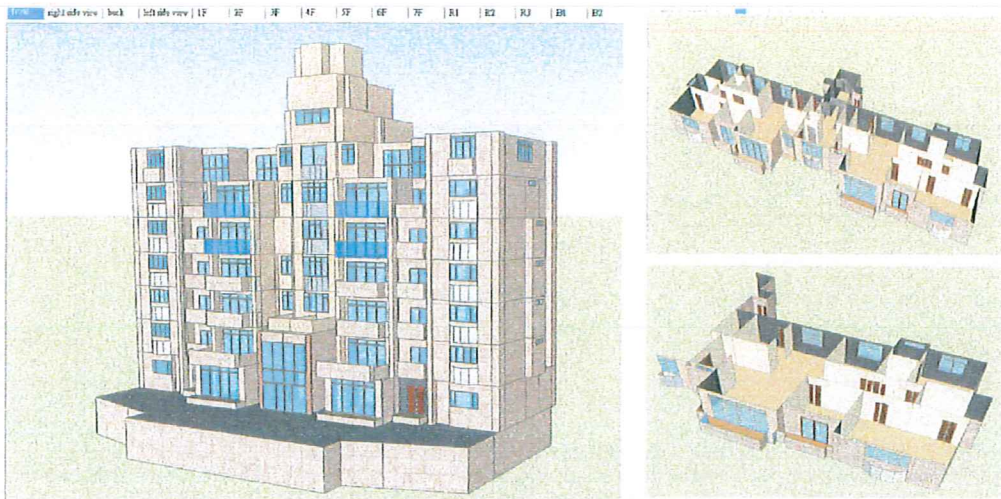
- (1)三維地籍圖資全面建置之問題
- (2)三維地籍建物產權模型的資料標準與分享加值問題
- (3)其他與本議題相關之問題



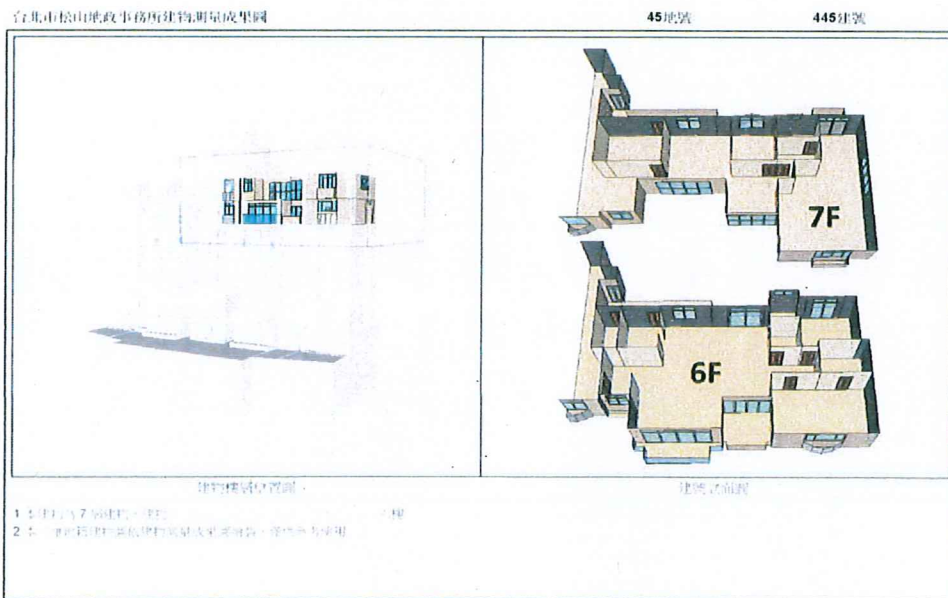
三維地籍建物產權模型



三維地籍建物基礎模型



三維地籍建物細緻模型



三維地籍建物成果圖





## 交通方式說明

### ◆ 自行開車(高速公路)

- (1) **[建議路線]** 臺北南下者請走二高(3 號國道)，由樹林交流道(47K)下，於第一個紅綠燈左轉佳園路三段，過涵洞後於學勤路右轉，直行到底進入本校正門。
- (2) 臺北南下者亦可由鶯歌交流道(50A)下，於第一個紅綠燈(消防隊)右轉隆恩街，前行經客家文化園區，過二高涵洞後，直接進入本校隆恩哨側門。
- (3) 中南部北上者，請走 3 號國道下三峽交流道，左轉復興路往鶯歌方向，第一個紅綠燈(消防隊)右轉隆恩街，前行經客家文化園區，過二高涵洞後，直接進入本校隆恩哨側門。

備註：自行開車至本校三峽校區，於報到時可向工作人員索取免收停車費 QRcode。  
車輛請停放於停車格內。

### ◆ 搭捷運轉乘公車

- (1) 搭乘[板南線]至捷運[永寧站]，搭乘[916]公車或[922]公車至[臺北大學正門站]下車。
- (2) 搭乘[南勢角線]至捷運[景安站]，搭乘[921]公車至[臺北大學正門站]下車。
- (3) 於[臺北市政府]搭乘[939]公車至[臺北大學正門站]下車。

### ◆ 搭高鐵轉乘公車

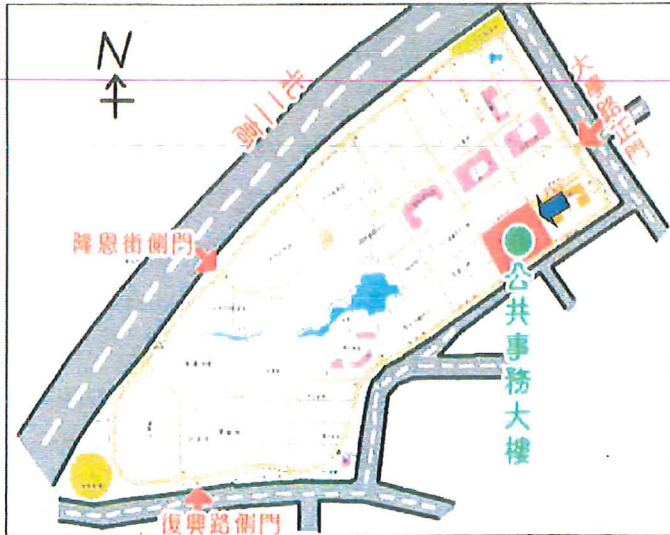
請搭乘至[板橋站]，搭乘[932]公車至[臺北大學正門站]下車。

### ◆ 搭火車轉乘公車

鶯歌站下車，搭乘[三鶯線先導公車]，往捷運永寧站班次，至[臺北大學正門站]下車。

或至本校網站(<http://www.ntpu.edu.tw/chinese/about/contact6.php>)查詢交通資訊。

## 公共事務學院位置圖



## 會場位置圖 公共事務大樓二樓 216 大會議室

