

檔 號：
保存年限：

北市	111年9月28日
不動產	
收文	第 1211 號

臺南市政府地政局 函

地址：730201臺南市新營區民治路36號

承辦人：蔡雅鈞

電話：06-6322231 #6208

傳真：06-6370961

電子信箱：c75119x@mail.tainan.gov.tw

受文者：台北市不動產開發商業同業公會

發文日期：中華民國111年9月27日

發文字號：南市地徵字第1111258714號

速別：普通件

密等及解密條件或保密期限：

附件：邀請函、報名表及招商案基本資料 (1258714A00_ATTCH1.pdf)

主旨：本局為辦理「臺南中西區星鑽段2425、2426地號地上權案」臺中場及臺北場招商說明會，敬請協助轉知所屬會員踴躍參加，請查照。

說明：

一、旨案說明會辦理日期、時間、地點如下：

(一)臺中場

1、日期：訂於111年10月5日（星期三）

2、時間：下午14時30分至16時00分（詳如邀請函）

3、地點：集思台中新烏日會議中心3F巴本廳（臺中市烏日區高鐵東一路26號，高鐵台中站3號出口，往台鐵售票大廳方向）

(二)臺北場

1、日期：訂於111年10月14日（星期五）

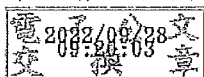
2、時間：下午14時30分至16時00分（詳如邀請函）

3、地點：台北寒舍艾美酒店2F室宿廳（臺北市信義區松仁路38號）

二、隨文檢附邀請函、報名表及招商案基本資料各1份。

正本：投資臺灣事務所、中華民國不動產開發商業同業公會全國聯合會、中華民國不動產仲介經紀商業同業公會全國聯合會、中華民國人壽保險商業同業公會、台灣省不動產開發商業同業公會聯合會、中華民國創業投資商業同業公會、中華民國建築經理商業同業公會、中華民國不動產發展協會、中華民國全國商業總會、台灣省進出口商業同業公會聯合會、中華民國購物中心協會、中華民國百貨零售企業協會、台灣省商業會、台灣商業聯合總會、台灣省百貨商業同業公會聯合會、中華民國觀光旅館商業同業公會、臺灣省旅館商業同業公會聯合會、台灣觀光協會、中華民國旅館商業同業公會全國聯合會、台灣省旅行商業同業公會聯合會、台北市不動產開發商業同業公會、台北市建築投資商業同業公會、台北市進出口商業同業公會、台北市百貨商業同業公會、新北市商業會、台北市商業會、新北市進出口商業同業公會、台北市旅館商業同業公會、新北市旅館商業同業公會、新北市旅行商業同業公會、台北市旅行商業同業公會、新北市觀光協會、臺中市不動產開發商業同業公會、臺中市大台中不動產開發商業同業公會、臺中市百貨商業同業公會、臺中市大臺中商業會、台中市進出口商業同業公會、臺中市商業會、臺中市旅館商業同業公會、台中市觀光旅館商業同業公會、台中市旅行商業同業公會、台中市國際觀光發展協會、台南市工商發展投資策進會、臺南市不動產開發商業同業公會、台南市商業會、台南市百貨商業同業公會、台南市進出口商業同業公會、台南市旅館商業同業公會、社團法人台南市觀光協會

副本：臺南市政府地政局（區段徵收科）



「臺南中西區星鑽段 2425、2426 地號地上權案」

招商說明會 邀請函

謹邀請 貴單位：

臺南市政府地政局將於 111 年 10 月 5 日（三）及 111 年 10 月 14 日（五）分別舉行「臺南市中西區星鑽段 2425、2426 地號地上權案臺中場及臺北場招商說明會」，期透過本次招商說明會使投資人更充分瞭解本案招商內容，廣納各界先進寶貴意見。

本案位於臺南市中西區運河星鑽地區，包括北基地（2425 地號）及南基地（2426 地號）兩塊基地，面積分別為 5,381.74 平方公尺、10,209.76 平方公尺，皆屬第一種觀光休閒特定專用區，現況為可立即開發素地，採設定地上權方式招商，以促進市有土地利用價值，帶動附近地區整體發展。

本案期於公告招商前透過面對面的意見交流，瞭解投資人對於本案之投資意願、想法及建議，進而讓本案招商文件能夠更貼近市場需求。

誠摯邀請 貴單位蒞臨與會

臺南市政府地政局 敬邀



(一) 臺中場

- 時間：111年10月5日(星期三)下午14時30分
- 地點：集思台中新烏日會議中心3F巴本廳
- 會議議程：

時間		議程說明	
14:30 - 15:00	14:30 - 15:00 (30分鐘)	貴賓報到、領取資料	
15:00 - 15:10	15:00 - 15:05 (5分鐘)	開場及主辦單位 致詞	主持長官致詞
	15:05 - 15:10 (5分鐘)		臺南市政府地政局蔡奇昆副局長
15:10 - 15:15 (5分鐘)		貴賓合影	臺南市政府長官、 城都顧問公司
15:15 - 15:35 (20分鐘)		運河星鑽設定地上權案 簡報說明	簡報人：城都顧問公司
15:35 - 16:00 (25分鐘)		綜合討論	主持人： 臺南市政府地政局蔡奇昆副局長 與談人： 城都顧問公司 徐弘宇總經理 臺南市政府地政局 方政添科長
16:00		會議結束	

(二) 臺北場

- 時間：111年10月14日(星期五)下午14時30分
- 地點：台北寒舍艾美酒店2F室宿廳
- 會議議程：

時間		議程說明	
14:30 - 15:00	14:30 - 15:00 (30分鐘)	貴賓報到、領取資料	
15:00 - 15:10	15:00 - 15:05 (5分鐘)	開場及主辦單位 致詞	主持長官致詞
	15:05 - 15:10 (5分鐘)		臺南市政府地政局陳淑美局長
15:10 - 15:15 (5分鐘)		貴賓合影	臺南市政府長官、 城都顧問公司
15:15 - 15:35 (20分鐘)		運河星鑽設定地上權案 簡報說明	簡報人：城都顧問公司
15:35 - 16:00 (25分鐘)		綜合討論	主持人： 臺南市政府地政局陳淑美局長 與談人： 城都顧問公司 徐弘宇總經理 臺南市政府地政局 方政添科長
16:00		會議結束	

附件二

「臺南中西區星鑽段 2425、2426 地號地上權案」

招商說明會 報名回條

單位名稱			
通訊地址			
連絡電話			
出席人員姓名	職稱	連絡電話	Email
如有意願參加本次招商說明會，請填寫下列報名表單。 https://docs.google.com/forms/d/e/1FAIpQLSdaw1ViYjXq3eMto0tkV03BadzRiMqeBctDa82cd50eZKAn9w/viewform			

※ 請於 111 年 10 月 3 日（星期一）中午 12 時前以電子郵件或 Google 表單方式回覆報名回條，並告知參加人數，俾利場地座位安排與資料準備，以便為您服務。

■ 主辦機關與招商顧問

主辦機關：臺南市政府地政局

地址：臺南市新營區民治路 36 號

電話：06-6322231

招商顧問：城都國際開發規劃管理顧問有限公司

地址：高雄市苓雅區新光路 38 號 25 樓之 2

電話：07-269-6068

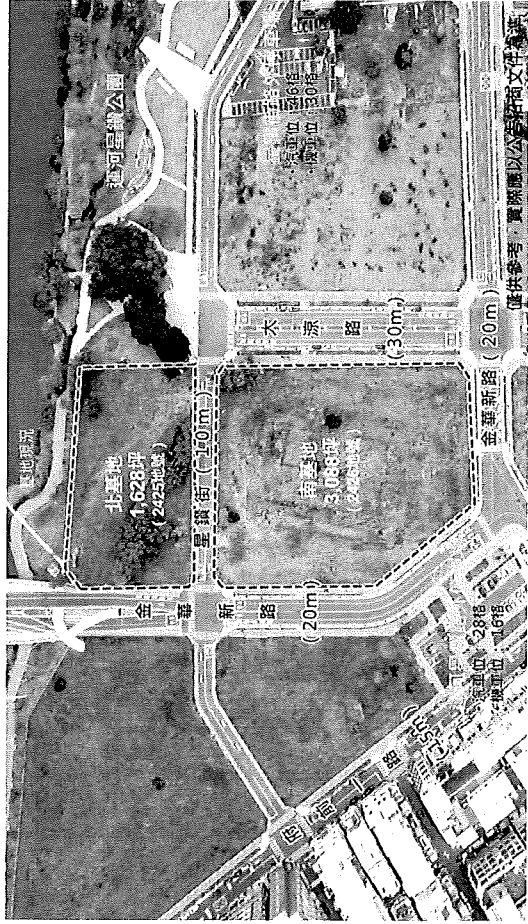
■ 聯絡人：城都國際開發規劃管理顧問有限公司 周小姐

地址：高雄市苓雅區新光路 38 號 25 樓之 2

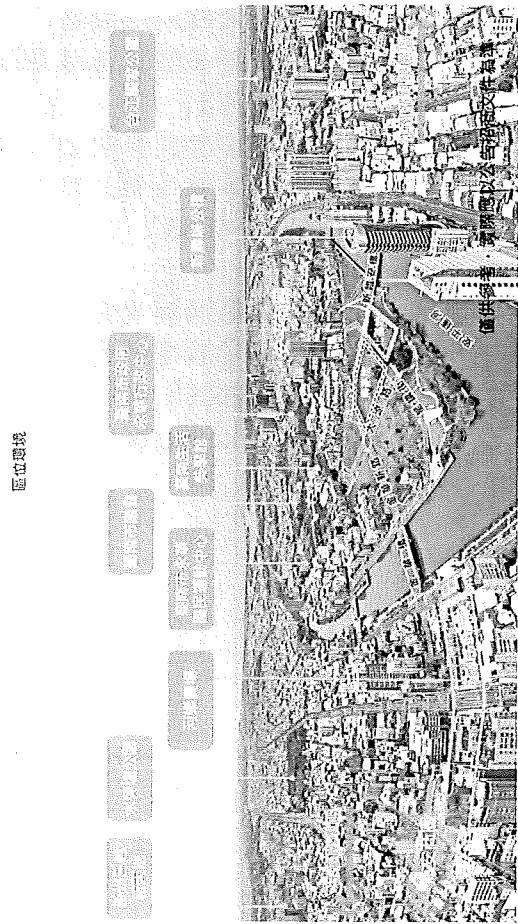
電話：07-269-6068 #68

電子信箱：yuhan@urbanet.com.tw

「臺南中西區星鑽段 2425、2426 地號地上權案」基本資料



- 基地面積：北基地 (5,381.74m²) 及南基地 (10,209.76m²)
- 使用分區：第一種觀光休閒特定專用區 (遮蔽率 50%、容積率 480%)
- 使用現況：可立即開發之素地
- 土地權屬：100% 臺南市
- 區位環境：
 - 臨安平運河河畔、河樂廣場、海安商圈，具觀光休閒優勢。
 - 鄰近臺南市政永華行政中心、永華國民運動中心、臺南市議會，周邊住商休閒生活機能充足。
 - 緊鄰台 17 縣、台 17 甲線及市道 182 號，可銜接國道 3 號、8 號，至臺南火車站及臺南機場僅需 10-15 分鐘車程，交通便捷。
- 發展定位：發揮位居運河水岸第一排之優勢，以「運河星鑽經貿門戶，府城景觀文化商圈」之發展定位，得引入商場、辦公、旅館等機能。
- 開發方式：採設定地上權方式招商，以促進市有土地利用價值，並帶動附近地區整體發展。



註：本資料為基地基本資訊，相關事項請依據正式公告之招商文件為準。